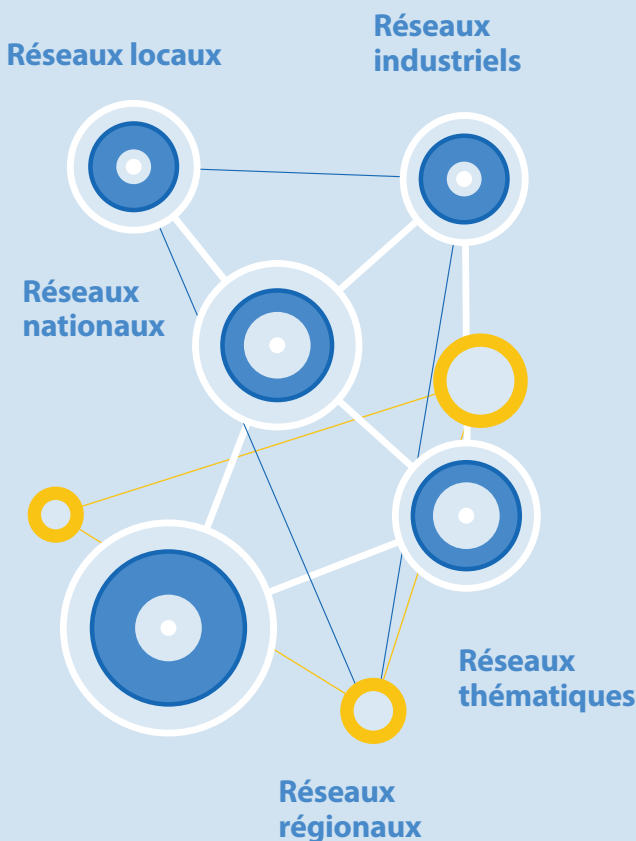


Connecting Business initiative (CBI) pour réduire les risques de catastrophe, pour se préparer, intervenir et se rétablir en cas de situations d'urgence

Une initiative de plusieurs acteurs, répondant à la demande du secteur privé pour un engagement stratégique, créant des communautés plus résilientes et adaptée aux besoins des victimes des crises.

Activités

- Apporter un point d'entrée clair aux acteurs du secteur privé voulant s'engager dans la réduction des risques de catastrophe, la préparation, la réponse et le rétablissement en cas de situations d'urgence.
- Connecter entre eux les réseaux du secteur privé aux niveaux sub-national, national et régional, entre industries et thématiques.
- Mobiliser et connecter les partenaires.
- Développer et partager les meilleures pratiques pour l'engagement du secteur privé et l'engagement des politiques publiques.
- Soutenir la mise en relation des capacités du secteur privé avec les besoins du secteur humanitaire.
- Soutenir la création et le renforcement des réseaux du secteur privé dans la gestion des risques.
- Produire des outils et des programmes aidant les entreprises et les communautés à devenir plus résistantes.
- Intégrer le secteur privé dans les programmes de résilience et les programmes nationaux de gestion des catastrophes.
- Cartographier et surveiller mondialement l'engagement du secteur privé afin d'identifier les lacunes et les objectifs.



Member Networks

01. Fiji
02. Haïti
03. Kenya
04. Madagascar
05. Mexique
06. Birmanie
07. Nigéria
08. Philippines
09. Sri Lanka
10. Turquie

Prospective Member Networks countries

- | | | |
|--------------------------------------|---------------|--------------------|
| 01. Argentine | 08. Guatemala | 17. Sénégal |
| 02. Bangladesh | 09. Honduras | 18. Sierra Leone |
| 03. Brésil | 10. Indonésie | 19. Îles Salomon |
| 04. Chili | 11. Jordanie | 20. Afrique du Sud |
| 05. Côte d'Ivoire | 12. Liban | 21. Tonga |
| 06. République Démocratique du Congo | 13. Malaisie | 22. Ouganda |
| 07. Equateur | 14. Népal | 23. Vanuatu |
| | 15. Pérou | 24. Vietnam |
| | 16. Samoa | |

CBi a pour projet de soutenir 40 réseaux du secteur privé à l'horizon 2020.



Que pouvez-vous faire ?



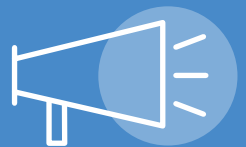
Créer, sponsoriser et participer aux Réseaux Membres de CBi.



Devenir un Partenaire de Programme ou un Membre Affilié.



Devenir un Partenaire en Ressources à travers une contribution financière ou en nature.



Promouvoir la Connecting Business initiative.



www.ConnectingBusinessinitiative.org
 @Connecting_biz — #ConnectBiz

Contactez-nous sur ConnectingBusiness@un.org pour montrer votre soutien



**CONNECTING
BUSINESS**
INITIATIVE